

**WALINGA
SAS**

WALINGA
INC.

SYSTÈMES DE
TRANSPORT
PNEUMATIQUE



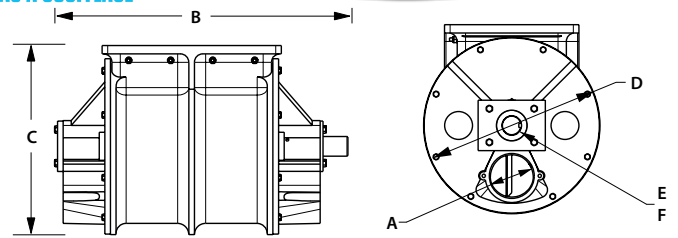
WALINGA
INC.

DIFFICILE À BATTRE À LONG TERME

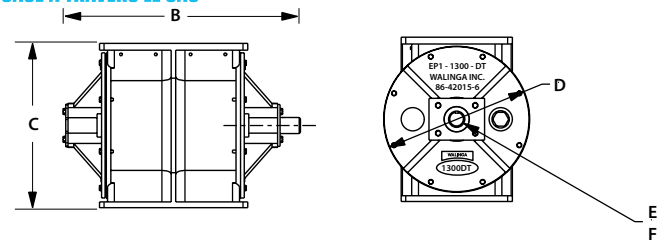
LES SAS DE WALINGA

Conçu pour une efficacité maximale et un minimum de dommages en vrac, le boîtier du sas est usiné avec précision à partir d'une coque en fonte pour des performances inégalées. Le rotor en acier à 10 pales est doté de pointes réglables en acier inoxydable pour une durée de vie plus longue. Les dernières innovations de Walinga incluent la modification des ports d'entrée et de sortie avec des contours d'écoulement pour une capacité maximale. Pour minimiser les dommages massifs et améliorer les performances, un racleur de rotor spécial nivelle les poches. L'ensemble est alimenté par une boîte de vitesses électrique. Un entraînement par chaîne transfère la puissance au sas. Chaque système peut être personnalisé pour vos besoins de production.

SAS À SOUFFLAGE



PASSAGE À TRAVERS LE SAS



SPÉCIFICATIONS DU SAS À SOUFFLAGE

MODÈLE	A	B	C	D	E	F	POIDS	CAPACITÉ	
COUP À TRAVERS	DIA. D'ENTRÉE/ SORTIE.	LONGUEUR	HAUTEUR	DIA.	ARBRE DIA.	KEYWAY	POUNDS	PIED CUBIQUE/ REV (cfr)	LITRES / TR
1314-4	4	25.5	16.875	15.75	1.25	0.313	270	0.8	23
1314-5	5	25.5	16.875	15.75	1.25	0.313	270	0.8	23
1618-6	6	29.375	18.625	18.5	1.375	0.313	480	1.6	45
2018-7	7	34.8125	26.375	24.419	2.000	.500	970	2.69	76

SPÉCIFICATIONS DU SAS DROP THRU

MODÈLE	A	B	C	D	E	F	POIDS	CAPACITÉ	
PASSAGE À TRAVERS	DIA. D'ENTRÉE/ SORTIE.	LONGUEUR	HAUTEUR	DIA.	ARBRE DIA.	KEYWAY	POUNDS	PIED CUBIQUE/ REV (cfr)	LITRES / TR
1008DT		21.375	15	12.375	1.5	0.375	200	0.28	7.93
1210DT		19	16.125	14.25	1.75	0.375	223	0.55	16
1314DT		25.313	17.75	15.75	1.75	0.375	340	0.8	23
1618DT		27.45	21	18.5	1.75	0.375	521	1.6	45
2224DT		37.14	28	26	2.5	0.625	1481	4.44	126



WALINGA.COM

En raison du développement continu des produits, les spécifications sont sujettes à changement sans préavis.



Head Office

R.R. #5,
Guelph, Ontario
Canada N1H 6J2
Tel: 519.824.8520
Tel: 888.925.4642
Fax: 519.824.5651

Michigan

1190 Electric Ave.
Wayland, Michigan
USA 49348
Tel: 616.877.3470
Tel: 800.466.1197
Fax: 616.877.3474

Manitoba

70 3rd Ave. N.E.
Box 1790
Carman, Manitoba
Canada R0G 0J0
Tel: 204.745.2951
Fax: 204.745.6309

Ontario

938 Glengarry Cres.
Fergus, Ontario
Canada N1M 2W6
Tel: 519.787.VACS (8227)
Fax: 519.787.8210

Australia

Customvac Australia
24 Molloy St.
Toowoomba Qld 4350
Australia
Tel: 1800 242 699

